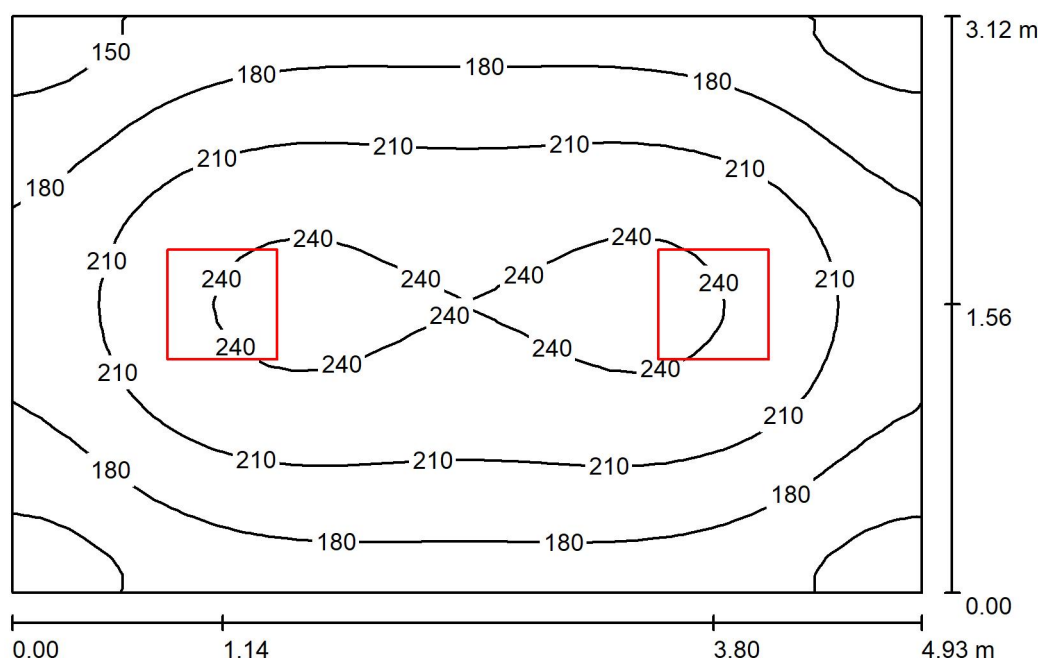




Edytor
Telefon
faks
e-Mail

Pomieszczenie 1/01/1 / Podsumowanie



Wysokość pomieszczenia: 3.300 m, Wysokość montażu: 3.300 m,
Współczynnik konserwacji: 0.77

Wartości Lux, Skala 1:41

Powierzchnia	ρ [%]	E_m [lx]	E_{min} [lx]	E_{max} [lx]	E_{min} / E_m
Płaszczyzna pracy	/	200	131	248	0.654
Podłoga	20	154	114	182	0.744
Sufit	70	55	38	71	0.690
Ściany (4)	50	123	50	277	/

Płaszczyzna pracy:

Wysokość: 0.850 m
Siatka: 32 x 32 Punkty
Margines: 0.000 m

Liczba punktów poniżej 400 lx (do IEQ-7): 100.00%.

Wykaz opraw

Nr.	Ilość	Etykieta (Czynnik korekcyjny)	Φ (Oprawa) [lm]	Φ (Lampy) [lm]	P [W]
1	2	LUXIONA Troil RIM_LED_PLX_830 RIM LED 3800LM PLX E 24 IP44 840 (1.000)	3523	3950	43.0
W sumie:			7046	7900	86.0

Specyfikacja mocy przyłączeniowej: $5.59 \text{ W/m}^2 = 2.80 \text{ W/m}^2/100 \text{ lx}$ (Powierzchnia podstawowa: 15.38 m^2)